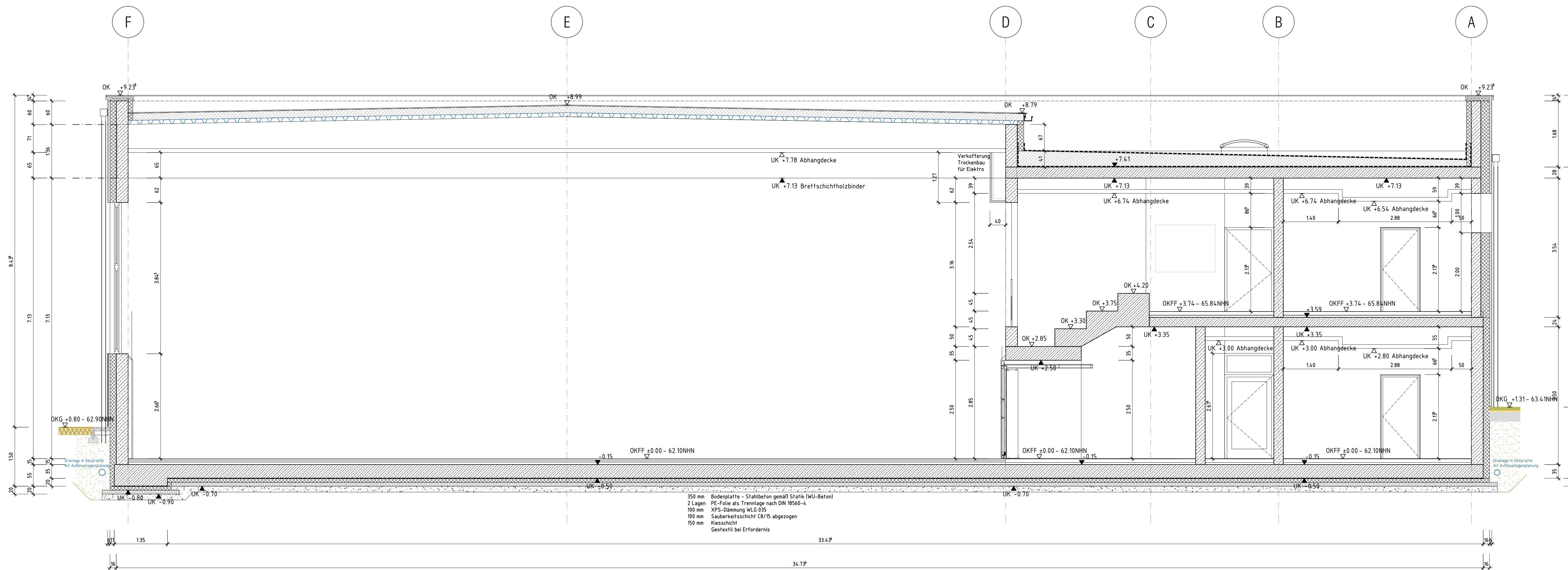


Schnitt 1-1



Schnitt 2-2

Dachaufbau Halle
1.8mm EPS-Dachbahn, einlagig, thermisch verschweißt, vollflächig verklebt
180mm EPS-Aufbauschüttung, vollflächig verklebt
Dampfsperre
Stahlschichten Flacher 100/275-1.00 (positiv) gemäß Statik (mit Antriebsbeschleunigung)
1360-1560mm Brettschichtbinder gemäß Statik
akustisch wirksame Abhangdecke, bahnbefestigt

Dachaufbau Flachdach (Sozialtrakt)
1.8mm EPS-Dachbahn, einlagig, thermisch verschweißt, vollflächig verklebt
160-777mm EPS-Aufbauschüttung, 2% nach Geländequerschnitt, vollflächig verklebt
Dampfsperre
Stahlschichten Flacher 100/275-1.00 (positiv) gemäß Statik (mit Antriebsbeschleunigung)
280mm Stahlbetondecke gemäß Statik
akustisch wirksame Abhangdecke

Wandaufbau Erdgeschoss (entbehrlich) von innen nach außen
300mm Stahlbetondecke gemäß Statik
Abdichtung gemäß DIN 18533-1
160mm Perimeterdämmung WLG 035, punktwweise verklebt
Bauteilschutzmatte (z.B. Noppenbahn), einlagig

Wandaufbau Erdgeschoss (Sozialtrakt) gegen Außenluft von innen nach außen
300mm Stahlbetondecke gemäß Statik
160mm Mineralwollisolation WLG 035
40mm Luftschicht (Hinterlüftung)
20mm Vorhangsfassade Olo Skin (Faserzementplattenstreifen, verdeckte Befestigung auf Aluminiumunterkonstruktion)

Wandaufbau Erdgeschoss (Halle) gegen Außenluft von innen nach außen
120mm Prallschutzwand h= 2.50m
300mm Stahlbetondecke gemäß Statik
300mm Mineralwollisolation WLG 035
40mm Luftschicht (Hinterlüftung)
20mm Vorhangsfassade Olo Skin (Faserzementplattenstreifen, verdeckte Befestigung auf Aluminiumunterkonstruktion)

Wandaufbau Obergeschoss (Sozialtrakt) gegen Außenluft von innen nach außen
240mm Stahlbetondecke gemäß Statik
220mm Mineralwollisolation WLG 035
40mm Luftschicht (Hinterlüftung)
20mm Vorhangsfassade Olo Skin (Faserzementplattenstreifen, verdeckte Befestigung auf Aluminiumunterkonstruktion)

Wandaufbau Obergeschoss (Halle) gegen Außenluft von innen nach außen
300mm Stahlbetondecke gemäß Statik
160mm Mineralwollisolation WLG 035
40mm Luftschicht (Hinterlüftung)
20mm Vorhangsfassade Olo Skin (Faserzementplattenstreifen, verdeckte Befestigung auf Aluminiumunterkonstruktion)

- Bemerkungen
- Innerwandöffnungen / Brüstungshöhen beziehen sich auf OK Fertigfußboden
 - Plan gilt nur in Verbindung mit den Positions- und Schälplänen der Tragwerksplanung!
 - Plan gilt nur in Zusammenhang mit den Schnitt- und Durchbruchplänen der TGA-Planung!
 - Unstimmigkeiten sind den Planern und der Bauleitung rechtzeitig vor Ausführungsbeginn mitzuteilen!

Ausführungsplanung

01	Schnitt 2-2 Geländer Zuschauertribüne Material, Schnitt 1-1 Änderung Beleg	22.03.24	HI
Nr.	Art der Änderung	Datum	Name

Bauherr:  Amt Stralendorf Fachdienst Bauen & Gebäudemanagement Dorfstraße 30 in 19073 Stralendorf Tel.: 03869 / 76 00-0 Mail: amt@amt-stralendorf.de	Proj.Nr.: P0576 Blatt Nr.: AP_SN_00_007 Index 01 Maßstab: M 1:50 Planbezeichnung / Planinhalt: Schnitte quer Schnitte 1-1 und 2-2
Bauvorhaben: Neubau Zweifeldhalle Gymnasiales Schulzentrum Stralendorf	